

Ysgol Treganna

ysgoltreganna.cymru
029 2059 0830

ysgoltreganna@caerdydd.gov.uk
@YsgolTreganna

Llawlyfr Meithrin

Medi 2024



AELODAU STAFF



Pennaeth

Mrs Catrin Evans

Dirprwy Bennaeth

Mr Gareth Evans

Cydlynnydd Anghenion

Dysgu Ychwanegol

Miss Mererid Lewis



CROESO

Croeso cynnes i deulu a chymuned glos Ysgol Treganna. Mawr obeithiwn y cewch flynyddoedd hapus a chofiadwy yn ein hysgol, ac fe edrychwn ymlaen yn fawr at gydweithio â chi er lles eich plentyn.

Ein nod yma yn y Feithrin yw creu awyrgylch hapus, croesawgar a hamddenol lle bydd pob plentyn yn teimlo'n ddiogel ac yn cael cyfleoedd gwerthfawr i fwynhau profi amrywiaeth o weithgareddau chwarae strwythuredig a phwrpasol.

Mae profiadau cyntaf eich plentyn yn yr ysgol yn hynod werthfawr, felly trysorwch bob eiliad! A chofiwch gysylltu os ydych yn dymuno cael cyfle i siarad am unrhyw faterion perthnasol.

Yn y cyfamser, hyderwn y bydd y llawlyfr hwn o fudd i chi, ac fe edrychwn ymlaen at sefydlu partneriaeth agos â chi fel teulu.



DOSBARTH MATH

Agorwyd yr ysgol newydd yn ôl ym mis Medi 2013 gydag adnoddau a chyfarpar newydd sbon danlli, modern.

Cynlluniwyd y Feithrin i fod yn ystafell agored, olau gyda chilfach gotiau a thoiledau ar wahân yn benodol ar gyfer plant y dosbarth.

Y tu allan, mae ardal ddysgu benodol gyda chanopi a llawr meddal sy'n galluogi'r plant i chwarae a dysgu yn yr awyr agored, boed law neu hindda!



Diwrnod Ysgol

.....

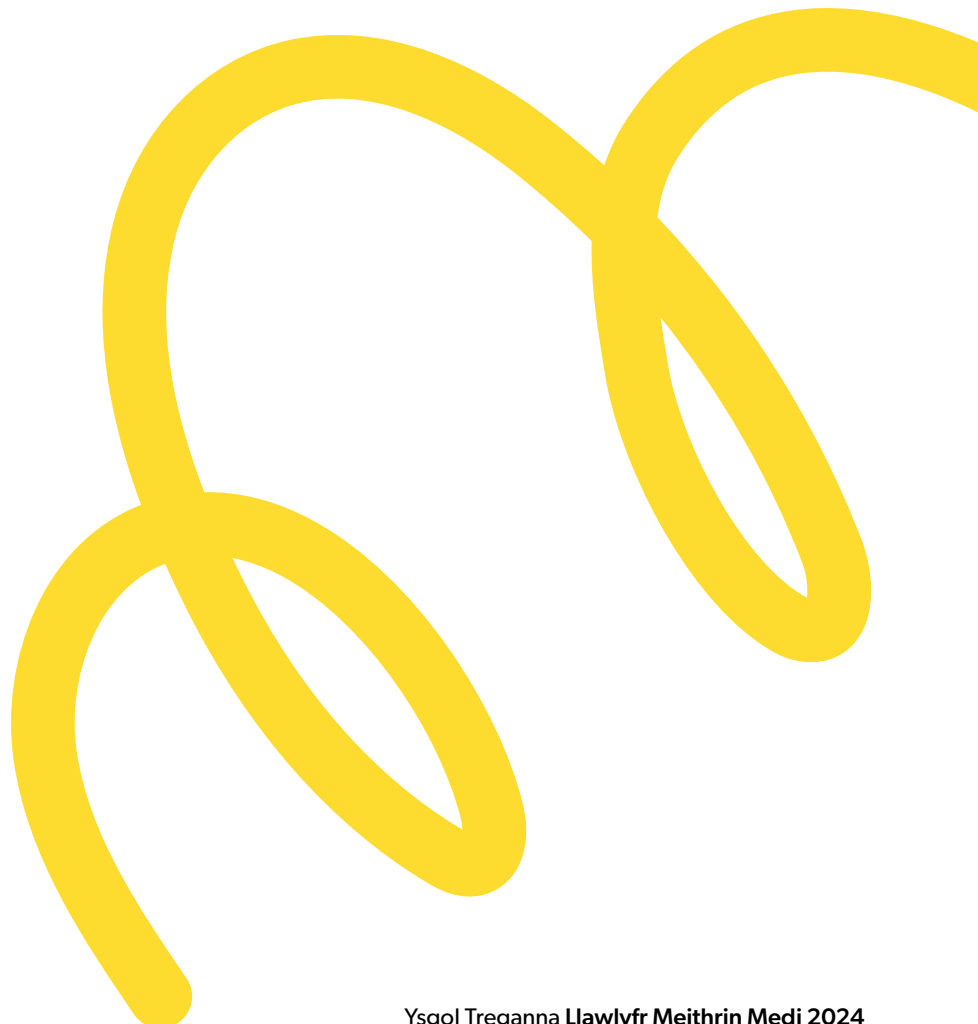
Sesiwn Bore

9:05yb – 11:35yb

.....

Sesiwn Prynawn

12:45yp – 3:15yp



DIWRNOD CYNTAF EICH PLENTYN

Mae diwrnod cyntaf eich plentyn yn yr ysgol yn un i'w drysori, ac fe wnawn bob ymdrech i wneud yn siŵr ei fod yn un hapus a chofiadwy i bawb.

Mi fydd plant y Feithrin yn dechrau fesul dipyn, a hynny er mwyn rhoi cyfle iddynt ymgartrefu ac ymgylchreiddo â wynebau newydd yn ogystal â'u hamgylchedd dysgu newydd. Bydd hefyd yn gyfle gwerthfawr i rieni a staff ddod i adnabod ei gilydd.


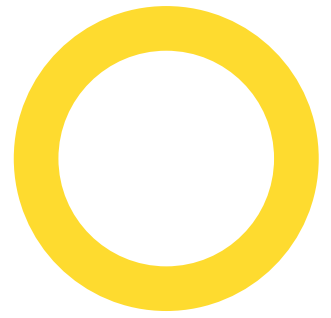
Gofynnwn yn garedig i chi hebrwng eich plentyn at brif fynedfa'r Feithrin, lle bydd aelodau staff yno i'ch cyfarch a'ch helpu. Gofynnwn eich bod yn helpu'ch plentyn i dynnu ei g/chôt, a'i gosod ar unrhyw fachyn.

Bydd yr athrawes ddosbarth ynghyd â chynorthwyr y dosbarth ar gael i arwain eich plentyn i'r ystafell ddosbarth. Yno, bydd lluo o weithgareddau deniadol wedi eu paratoi, a bydd rhwydd-hynt i'r plant chwarae ac ymlwybro o amgylch y dosbarth yn ystod eu sesiwn cyntaf.



Gofynnwn eich bod yn ffarwelio'n hapus â'ch plentyn. Mae'n bur debygol y bydd rhai plant yn ddagreuol wrth i rieni eu gadael am y tro cyntaf, ond digon buan y dônt i'r arfer â ffarwelio. Os teimlwn fod eich plentyn yn parhau i ofidio ar ôl cyfnod o amser, mi gysylltw'n ni â chi.

Pan fyddwch yn casglu eich plentyn ar ddiwedd y sesiwn, gofynnwn eich bod yn aros tu allan i brif fynedfa'r Feithrin. Byddwn yn trosglwyddo plant yn ddiogel i'w rhiant / gwarcheidwad bob yn un.



COFIWCH roi gwybod os oes rhywun gwahanol yn casglu eich plentyn, boed hynny drwy e-bost neu lythyr. Ni chaniatawn i blentyn fynd adref gydag unrhyw un dieithr.

PARATOI EICH PLENTYN AR GYFER DECHRAU YSGOL

Sut fedrwch chi helpu eich plentyn?

- anogwch eich plentyn i ddefnyddio'r tŷ bach yn annibynnol
- dysgwch eich plentyn i olchi ei dd/dwylo ac atgyfnerthwch hyn yn gyson fel ei b\ fod yn cofio gwneud hynny bob tro
- dysgwch eich plentyn i wisgo a dadwisgo ei g/chôt yn annibynnol
- anogwch eich plentyn i dacluso ac i ofalu am deganau.





Yn ogystal, bydden ni'n gwerthfawrogi'n fawr pe baech chi'n medru:

-
- trafod â'ch plentyn yr hwyl a'r sbri a geir yn yr ysgol
-
- helpu eich plentyn i adnabod ei enw
-
- darllen llyfrau a gwylio rhaglenni Cymraeg gyda'ch plentyn mor aml â phosibl (Cyw/Apiau Cymraeg)
-
- rhoi cyfle i'ch plentyn ddefnyddio offer creadigol gartref e.e. creonau, pensiliau, papur, glud, siswrn a phaent.
-

Gwisg ysgol

Mae'r wisg ysgol ar gael i'w phrynu o siop [YC Sports](#) | [Cardiff Embroidery](#).

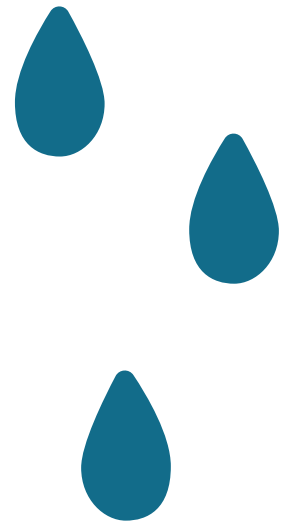
Awgrymwn bod eich plentyn yn gwisgo trowsus cyfforddus ac esgidiau 'felcro' er mwyn ei helpu i wisgo a dadwisgo'n annibynnol.

Ni fydd angen gwisg ymarfer corff ar y plant nes tymor yr haf. Cewch ragor o wybodaeth ar hyn yn nes at yr amser.

Enw ar bopeth!

A fyddwch gystal â sicrhau bod enw eich plentyn wedi ei ysgrifennu'n glir ar bob darn o ddilledyn gan gynnwys cotiau, bagiau ac esgidiau. Mae'n anorfod y bydd plant yn cymysgu dillad o bryd i'w gilydd.

Rhowch wybod os oes dilledyn ar goll ac fe wnawn bob ymdrech i'w ddychwelyd cyn gynted â phosib. Yn yr un modd, os bydd eich plentyn yn dychwelyd adref â dilledyn plentyn arall, a fyddwch gystal â'i ddychwelyd i'r ysgol, os gwelwch yn dda.



Dillad sbâr os gwelwch yn dda!

Mae damweiniau'n digwydd. Peidiwch â phoeni! Byddwn yn delio â'r rhain mewn modd sensitif, ond gofynnwn i'r plant ddod ag unrhyw ddillad sbâr efo nhw mewn bag i'r ysgol bob diwrnod.

Peidiwch ag anghofio sanau ac esgidiau, a chofiwch ysgrifennu enw eich plentyn ar bob dilledyn sbâr hefyd. Bydd dillad eich plentyn yn cael eu rhoi mewn bag plastig i fynd adref.

Traed moch!

Mae dysgu drwy chwarae a chael profiadau go-iawn yn rhan annatod o ddatblygiad plentyn, ac er y byddwn yn ymdrechu i orchuddio dillad y plant drwy ddefnyddio ffedogau a.y.b, y mae'n anochel y bydd eich plentyn, ar adegau, yn dychwelyd adref gyda phaent, tywod neu bridd arnynt.

Amser byrbryd

Mae amser byrbryd yn achlysur addysgiadol a phleserus. Bydd y plant yn helpu gyda'r paratoi, yn dysgu rhannu, cyd-fwyta a chymdeithasu. Byddwn yn cynnig amrywiaeth o fyrbrydau iachus i'ch plentyn a gofynnwn yn garedig i chi gyfrannu £1 yr wythnos tuag at y gost.

Mae'n bosib talu ar **Group Ed** (system talu ar lein), a bydd manylion cyfrif rhieni newydd yn cael eu hanfon adref yn ystod yr wythnosau cyntaf.

Mae'n bwysig eich bod yn rhoi gwybod i'r athrawes ddosbarth os oes gan eich plentyn alergedd o unrhyw fath.

Bydd eich plentyn yn cael 1/3 peint o laeth bob bore/prynhawn yn rhad ac am ddim. Os oes gan eich plentyn alergedd i laeth, rhown gwpan o ddŵr yn ei le.



Asesiad cychwynnol

Yn ystod wythnosau cyntaf y plant yn y Feithrin, bydd yr athrawes ddosbarth yn eu hasesu, boed drwy arsylwadau ffurfiol / anffurfiol neu gyfres o weithgareddau pwrpasol, strwythuredig.

Bydd y wybodaeth a gesglir yn ein helpu i adnabod cryfderau a diddordebau unigol yn ogystal ag unrhyw anghenion datblygiadol. Bydd yr asesiad hefyd yn cynnig camau addysgol nesaf, y bydd o bosib, eu hangen ar blentyn.

Trochi iaith

Yn y Feithrin, defnyddir y dull Trochi iaith i gyflwyno'r Gymraeg i blant sydd yn dod o gartrefi di-Gymraeg.

Beth yw'r dull Trochi iaith?

-
- y Gymraeg yn unig sy'n cael ei defnyddio yn y Feithrin, gydag ac o amgylch y plant
-
- mae holl weithgareddau'r ddarpariaeth yn cael eu cynnal trwy gyfrwng y Gymraeg.
-



TREFNIADAU CASGLU

COFWICH:

Ni chaniateir i blentyn fynd adref gydag unrhyw un dieithr nac unrhyw un sydd o dan 16 oed. Rhowch wybod i ni, boed hynny drwy e-bost neu lythyr, os oes rhywun gwahanol yn casglu eich plentyn.

Beth wna i os ydw i angen siarad gydag athrawes fy mhentyn?

Os ydych yn dymuno cael cyfle i siarad am unrhyw faterion perthnasol, ffoniwch y swyddfa, ac mi drefnwn amser sy'n gyfleus i bawb.

Gwefan ysgol

Diweddarir cynnwys ein gwefan yn rheolaidd, felly cofiwch gadw golwg ar wefan yr ysgol ar gyfer y newyddion/gwybodaeth ddiweddaraf.



Sut fydda i'n derbyn llythyron/ negeseuon gan yr ysgol?

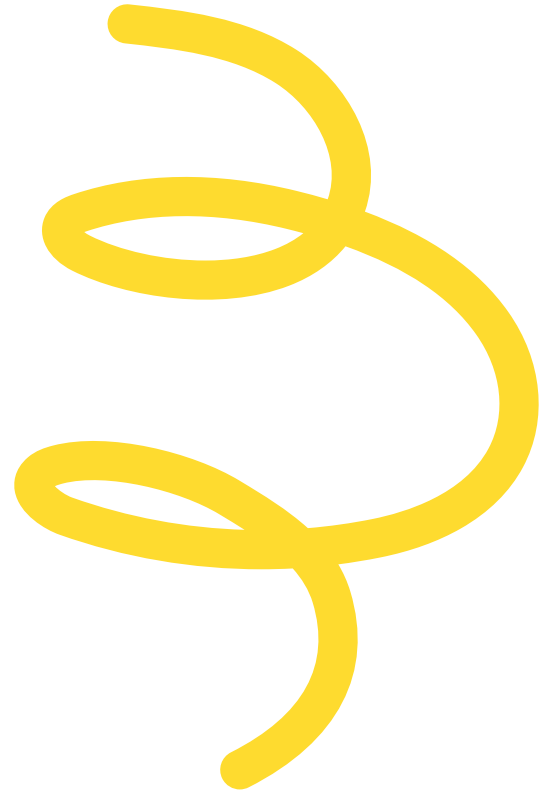
Byddwch yn derbyn cylchlythyr wythnosol ar eich ffôn symudol trwy'r ap **Group Ed**. Byddwn hefyd yn anfon neges destun atoch mewn achos brys.

Mae'n hanfodol felly bod y rhifau ffôn sydd gennyn ni ar eich cyfer yn rhai cyfredol.

Cyfrif trydar Treganna

[@YsgolTreganna](https://www.instagram.com/YsgolTreganna)

Ffordd hwylus o rannu profiadau dysgu cyfoethog a chyffrous.



SALWCH AC ABSENOLDEBAU

A fyddech gystal â ffonio neu e-bostio ysgrifenyddes yr ysgol cyn 9.30yb os bydd eich plentyn yn absennol, ac er ein bod yn annog presenoldeb da, awgrymwn nad ydych yn gyrru eich plentyn i'r ysgol os nad yw'n teimlo'n hwylus.

Erfyniwn arnoch i beidio ag anfon eich plentyn i'r ysgol os ydynt yn dangos symptomau o frech heintus, wres uchel neu chwydu a dolur rhydd, ac mae'n rhaid i blant fod yn iach am 48 awr cyn dychwelyd i'r ysgol.

Salwch yn yr ysgol

Os bydd eich plentyn yn cael ei daro'n sâl tra yn yr ysgol, gwnawn ein gorau glas i gysylltu â chi.



Dawmain yn yr ysgol

Os bydd eich plentyn yn dioddef yn wael o ganlyniad i ddamwain, byddwn yn trin yr anaf ac yn cysylltu â chi cyn gynted â phosibl. Mewn argyfwng, bydd aelod o staff yn ffonio 999 cyn cysylltu â chi.

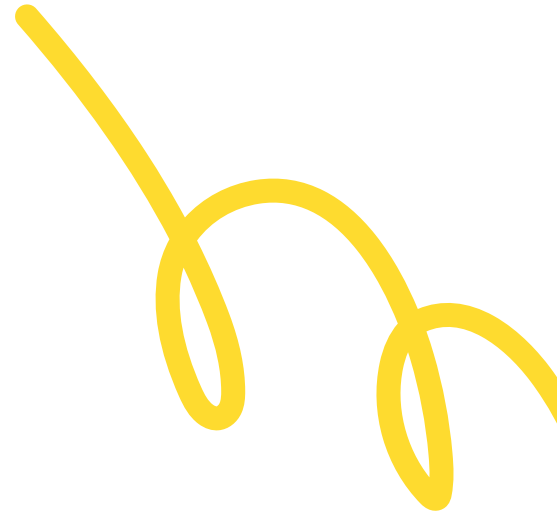
Cofnodi damweiniau

Cadwn gofnod o bob damwain mewn llyfr yn y dosbarth, a rhown wybod i rieni yn syth am unrhyw anaf i'r pen.

Meddyginiaeth

A fyddech gystal â pheidio anfon moddion i'r ysgol gyda'ch plentyn. Ni all staff yr ysgol roi meddyginiaethau ar gyfer salwch byrdymor.

Os oes rhaid i blentyn gymryd moddion dan bresgripsiwn yn ystod y diwrnod ysgol, mae'n ofynnol i chi lenwi'r ffurflen gais briodol. Mae'r rhain ar gael o'r swyddfa neu ar-lein.



Asthma

Gall blant sy'n dioddef o asthma ddefnyddio eu pwmp yn yr ysgol pan fo'r angen yn codi, dim ond i chi lenwi'r ffurflen briodol.

Gofynnwch i'ch meddyg am bwmp ychwanegol ar gyfer yr ysgol a rhowch enw eich plentyn arno'n glir. Bydd yn cael ei gadw'n ddiogel gan yr athrawes ddosbarth.

Llau pen

Awgrymwn eich bod yn edrych yn aml am lau pen yng ngwallt eich plentyn a gofynnwn eich bod yn rhoi gwybod i'r ysgol os ddewch o hyd iddynt. Os welwn ni lau pen 'byw' yng ngwallt eich plentyn tra yn yr ysgol, rhown alwad ffôn i chi.



Gwyliau

Erfyniwn arnoch i beidio â threfnu gwyliau teuluol yn ystod tymor yr ysgol. Mae presenoldeb yn hanfodol i ddatblygiad pob plentyn, ond os ydych yn bwriadu mynd ar wyliau yn ystod tymor yr ysgol, yna gofynnwn i chi lenwi'r ffurflen berthnasol.

Y cam nesaf

PWYSIG!

Nodwch, os gwelwch yn dda, y bydd angen i chi geisio am le i'ch plentyn er mwyn mynychu'r dosbarth Derbyn. Bydd y ffurflen gais ar gael ar-lein yn unig. Os nad ydych yn llenwi'r ffurflen hon, mae'n bosib i'ch plentyn golli ei l/le yn y dosbarth Derbyn.

**RHIFAU FFÔN A
CHYFEIRIADAU DEFNYDDIOL**

Ysgol Treganna
Heol y Feddygfa
Treganna Caerdydd
CF11 8DG

029 2059 0830

ysgoltreganna@caerdydd.gov.uk
www.ysgoltreganna.cymru
@YsgolTreganna

